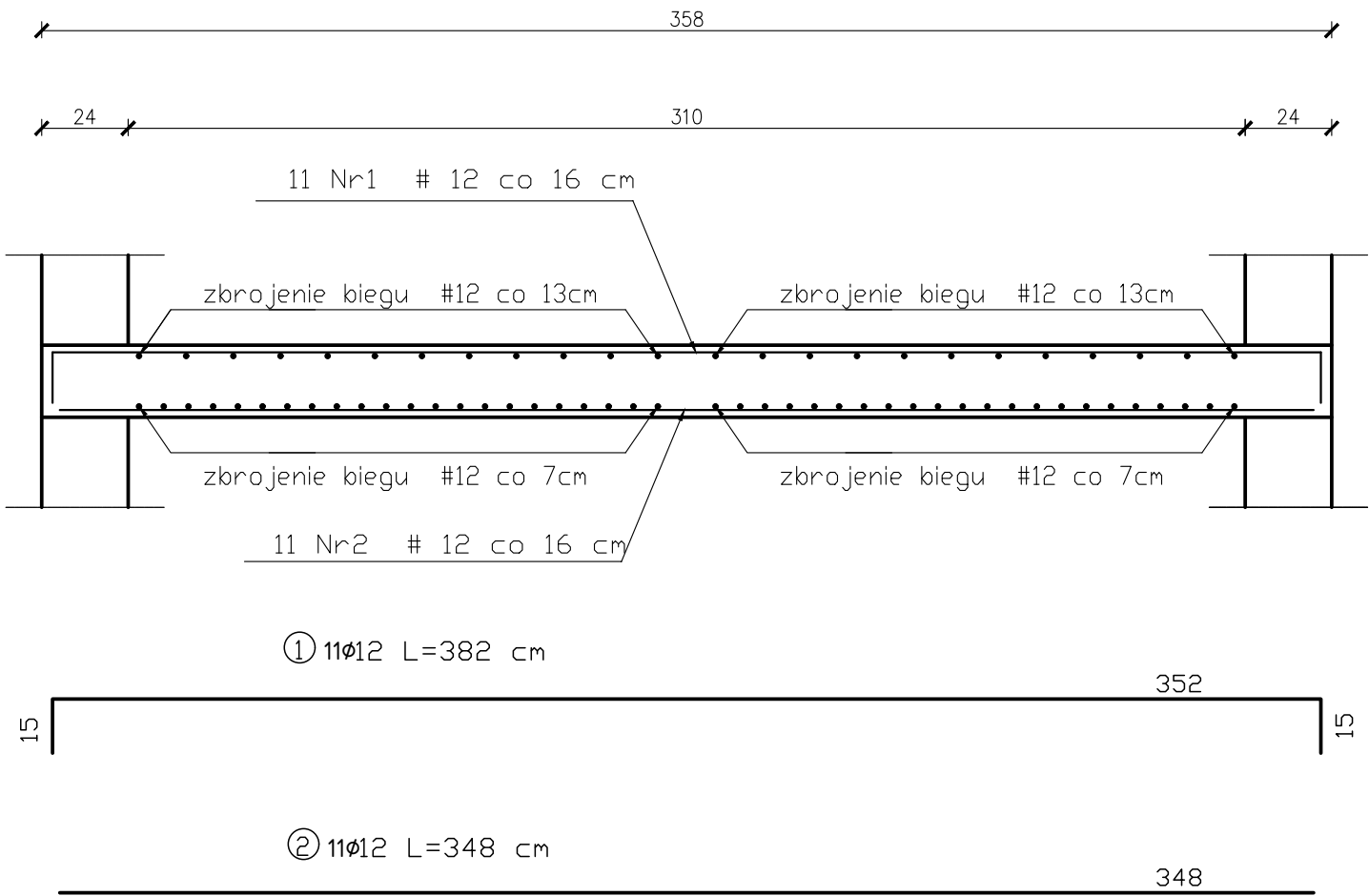


SPOCZNIK SP-1



ZESTAWIENIE STALI ZBROJENIOWEJ							
POZ.	NR PRĘTA	Ø [mm]	DŁUGOŚĆ [m]	ILOŚĆ			DŁ. [m]
				PRĘTÓW	x POZ.	RAZEM	A-IIIIN
							Ø12
Poz. SP-1- Spocznik - 2 szt.							
SP-1	1	12	3,82	11	2	22	84,05
	2	12	3,48	11	2	22	72,60
DŁUGOŚĆ RAZEM [m]							156,65
MASA JEDNOSTKOWA [kg/m]							0,888
MASA [kg]							139,10
MASA CAŁKOWITA [kg]							139,10

- 1) Opis kształtu pręta: PN-EN ISO 3766 metoda B (osiowo)
2) Opis długości haka: gabarytowy
3) Długość pręta L: suma wymiarów osiowych

SPOCZNIK SP-1
SKALA 1:20

JEDNOSTKA PROJEKTOWA
PRZEDSIĘBIORSTWO BUDOWLANE TEMPUS SP. Z O.O.
LASOCICE, ul. SZKOLNA 16
64-100 LESZNO
NIP 697-22-25-959
e-mail: tempus@tempus.pl
www.tempus.pl

INWESTYCJA
ROZBUDOWA Z PRZEBUDOWĄ BUDYNKU SZKOŁY
PODSTAWOWEJ W LASOCICACH

Działka nr 319/8
Lasocice, ul. Szkolna 13

INWESTOR
Gmina Świąciechowa
ul. Ułańska 4
64-115 Świąciechowa

NAZWA RYSUNKU

SPOCZNIK SP-1

Niniejszy projekt jest chroniony prawem autorskim.
Przedsiębiorstwo Budowlane TEMPUS Sp. z o.o., zgodnie z Ustawą z dnia 4 lutego 1994 r. o prawie autorskim i prawach pokrewnych, zastrzega sobie prawa autorskie i zakazuje bez jego wiedzy i zgody powielania i wykorzystywania tego projektu do celów niezgodnych z jego przeznaczeniem.

PROJEKTANT KONSTRUKCJA	inż. TOMASZ KACZMAREK Upewnienia nr WKP/0279/PWOK/09 w specjalności konstrukcyjnej		SKALA 1:20
SPRAWDZAJĄCY KONSTRUKCJA	mgr inż. JAKUB RZEŹNICZAK Upewnienia nr 362/82/Lo w specjalności konstrukcyjnej		NR RYS. K-38
ASYSTENT PROJEKTANTA, OPRACOWAŁ	inż. Maciej Masztalerz		STRONA

DATA OPRACOWANIA
GRUDZIEŃ 2021

BRANŻA
KONSTRUKCJA

BETON B30 (C25/30)
STAL A-III (34GS)
A-I (St3S)
Otulina zbrojenia 3cm